

Polo estrattivo sovracomunale "LA CROCETTA"
(P.A.E. '98 del Comune di Faenza - Ra)

PIANO DI COLTIVAZIONE
II° stralcio attuativo
completamento e sistemazione

Planimetria attuale e
Sezioni geologiche di scavo


RECTER s.r.l.
Via Vittime Civili di Guerra, 5
48018 FAENZA (RA)
C.F. e P. IVA 01479200394

Tavola 2



AMBIENTE TERRA

Ambiente - Archeologia - Geologia - Sistemi G.I.S.

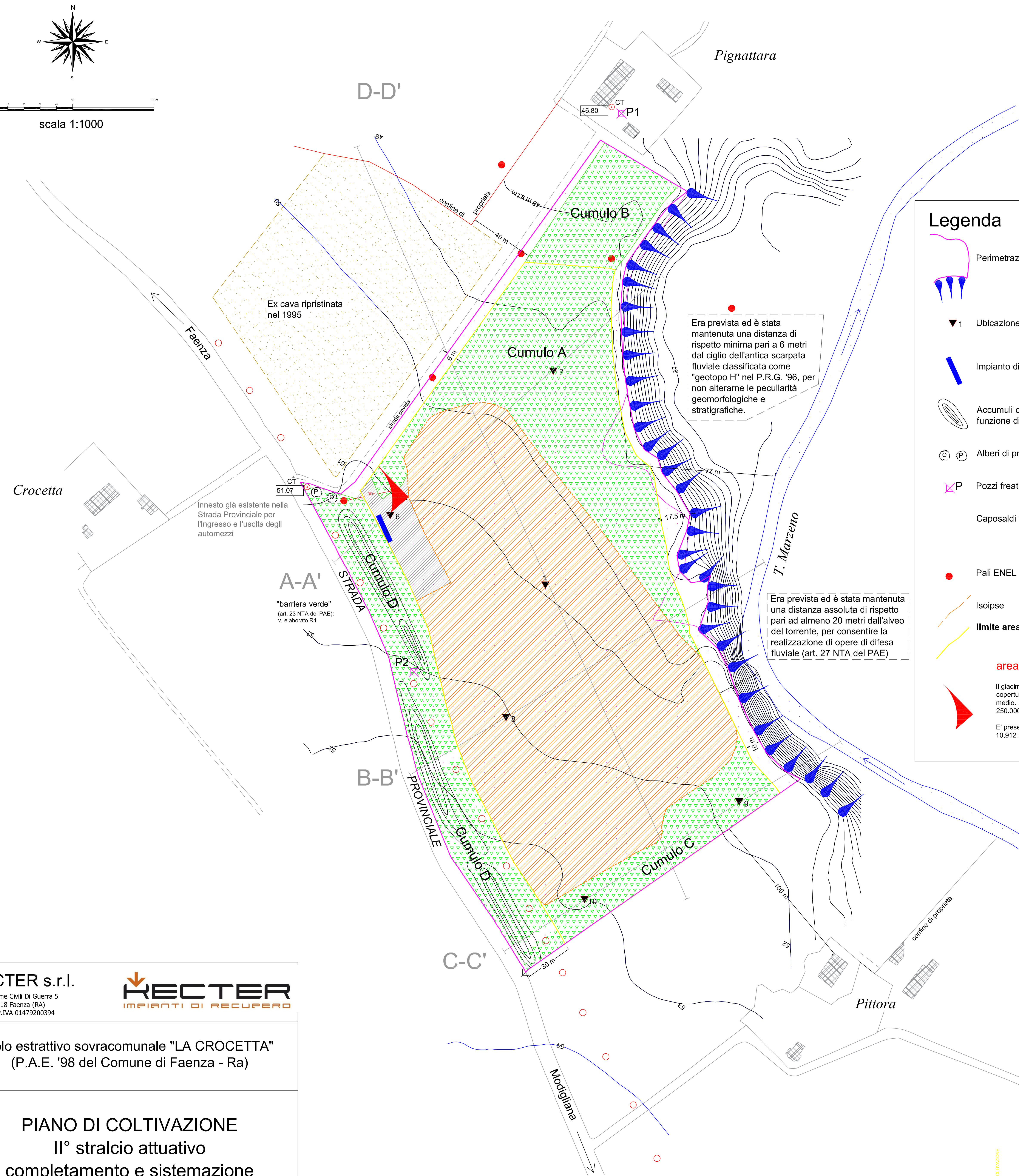
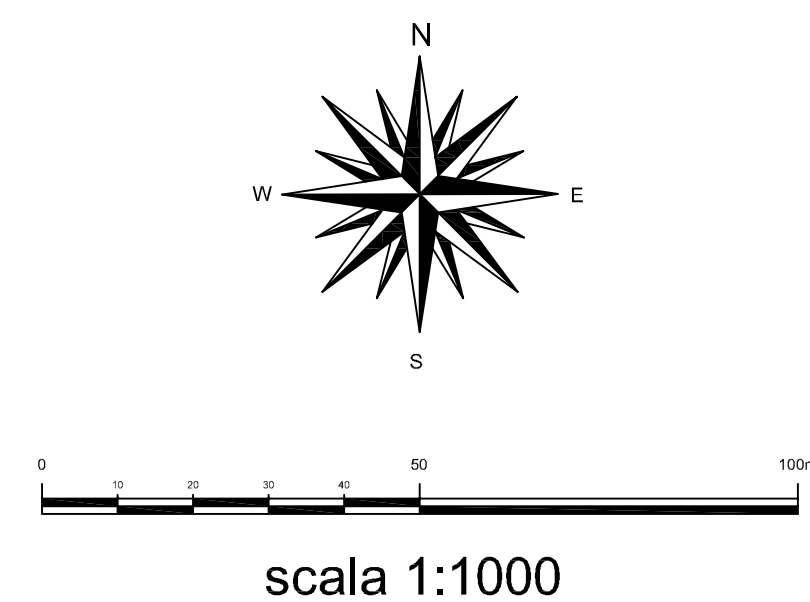
STUDIO ASSOCIATO AMBIENTE TERRA
Via Montecalderaro 2700/B
40024 Castel San Pietro (BO)
P.I. - C.F. 02540471204

Dr. Geol. Carlo Del Grande

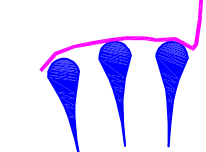
Dr. geol. Stefano Marabini



01-06- 2019



Perimetrazione del polo estrattivo




Ubicazione sondaggi geognostici

Impianto di pesatura esistente

ALL RIGHTS RESERVED. © 1999 BY THE UNIVERSITY OF CHICAGO. ALL RIGHTS RESERVED.

 P

Caposaldi topografici


**limite area totale di sca**

area di estrazione residua

Il giacimento era costituito da sabbia e ghiaia appartenente alla copertura alluvionale di un terrazzo fluviale antico del Pleistocene medio. La quantità massima estraibile prevista dal PAE è pari a 250.000 mc.

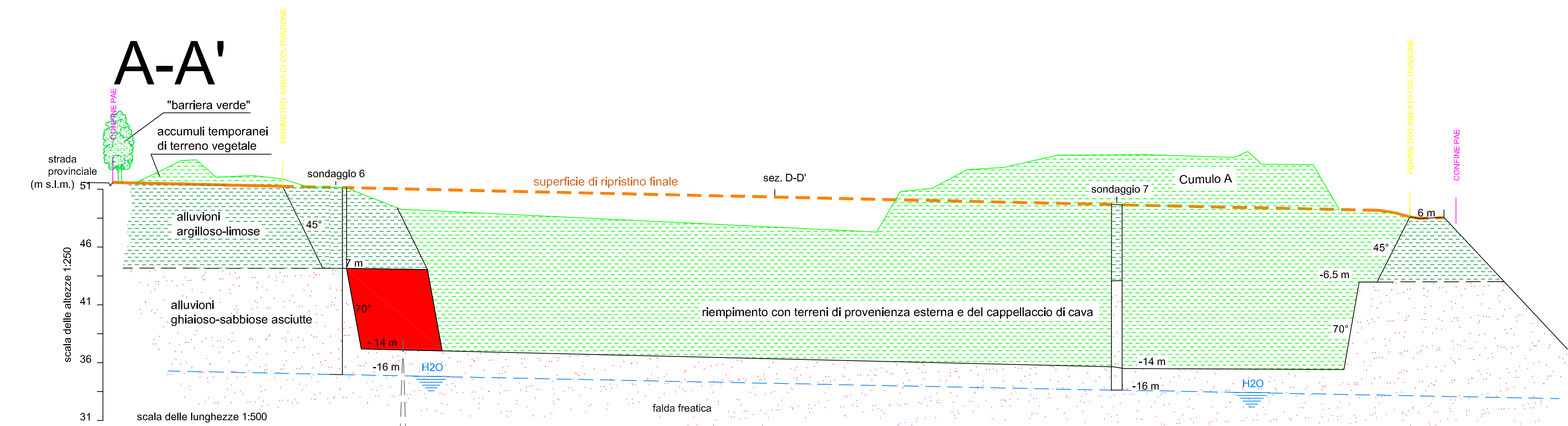
E' presente un residuo di giacimento ghiaioso - sabbioso pari a 10.912 mc.

--	--

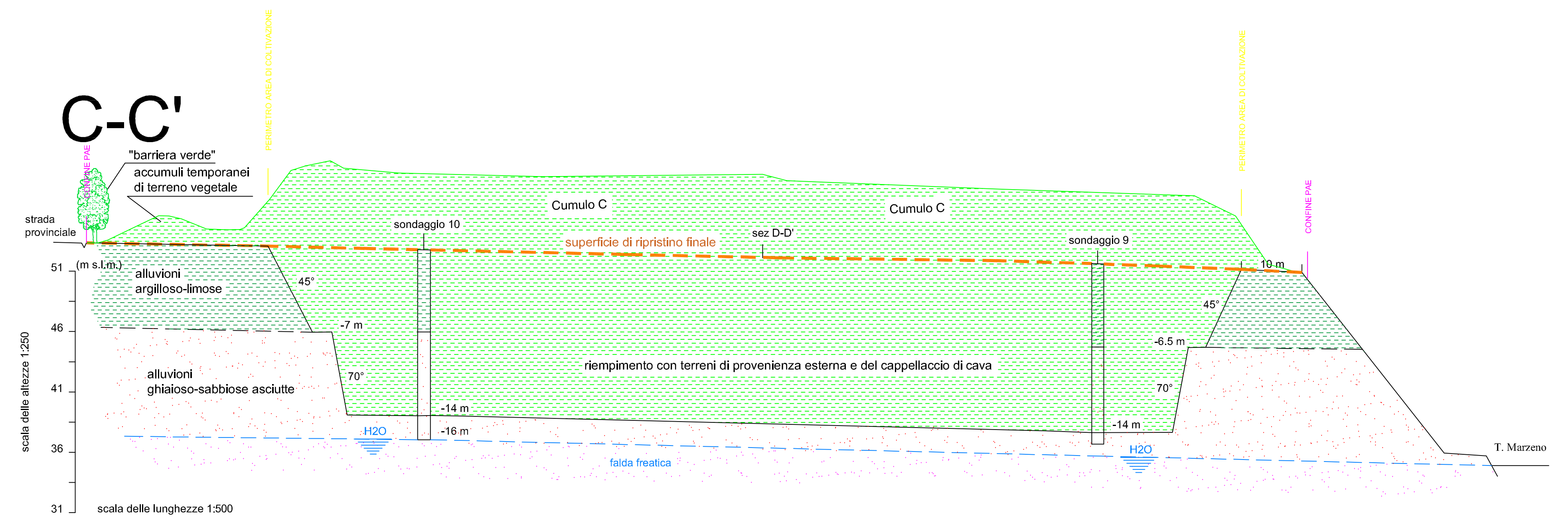
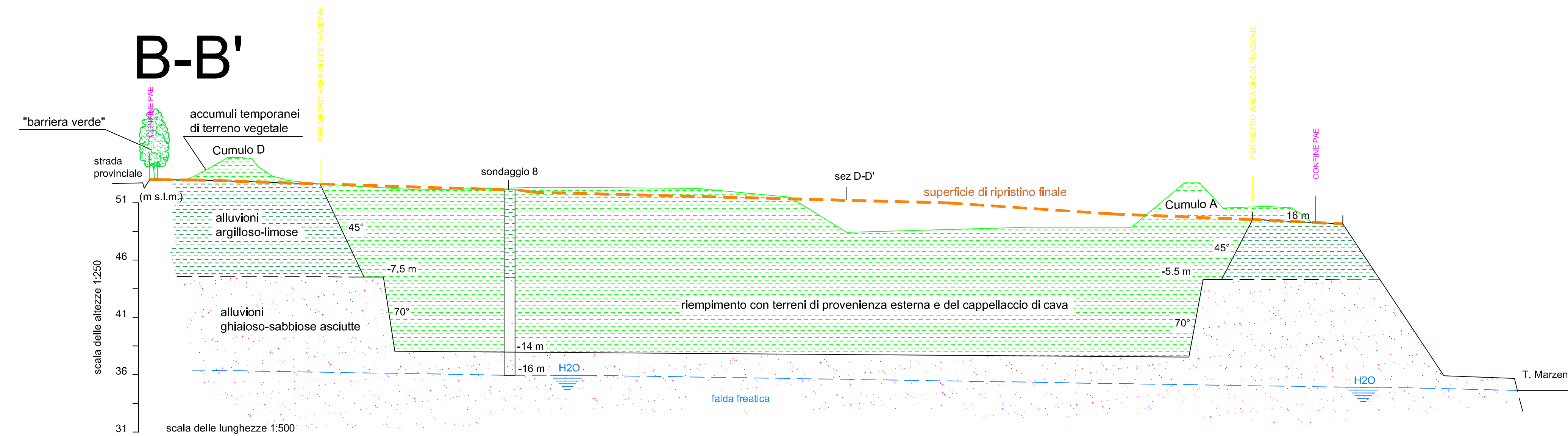
 Area di estrazione pre-2017 parzialmente tombata e morfologicamente depressa

 Aree di estrazione pre-2017 completamente tombate e aree con cumuli temporanei di terreni sterili (suolo cappellaccio)

 Zone pesa, uffici e parcheggio mezzi



Volume residuo di materiale ghiaioso-sabbioso
potenzialmente estraibile



La profondità massima di escavazione è determinata in -14 m in riferimento al mantenimento di un franco minimo pari a due metri nei confronti del livello della falda freatica.

